



LED Profile

Lineare LED-Leuchten

Das komplette Programm aus Aluminium-Profilen mit Acrylglasabdeckungen, LED-Bändern, Betriebs- und Steuergeräten.



LED Profile

Lineare LED-Leuchten

Giger Licht ist Ihr Partner vor Ort, nicht nur rund um lineares LED!

Mit Beratung, einer breiten Produktpalette an Lager, hauseigener Produktion und Lieferung auf die Baustelle garantieren wir ideale Lösungen für Ihr Lichtprojekt binnen kürzester Reaktionszeit.





Lineares LED bis 5000 mm

Lineares LED von Giger Licht

Giger Licht bietet vielfältigste, einteilige LED-Linearleuchten bis 5000 Millimeter Länge pro Einspeisepunkt am Stück!

Profile (ab Seite 12)

Unsere standardmässig geführten LED-Profile ermöglichen nahezu jede denkbare Anwendung. Spezialprofile auf Anfrage.

LED Flex-Bänder (Seite 52)

Unsere breite Palette an LED-Flex-Bändern ermöglicht mannigfaltigste Anwendungen. Andere Varianten auf Anfrage.

LED Betriebs- & Steuergeräte (Seite 54)

Für jede LED-Anwendung bieten wir das passende Vorschaltgerät, ob schaltbar, 1-10V- oder DALI-dimmbare.

Vorkonfektionierung

Um die optimale Funktion unserer LED-Leuchten zu gewährleisten, empfehlen wir die Vorkonfektionierung durch unsere kompetente Werkstatt.

Lieferfristen

Standardprodukte bzw. häufig nachgefragte LED-Leuchten bzw. -Profile haben eine Lieferzeit von 3 Arbeitstagen ab Bestelleingang. Lieferzeiten zu speziellen Produkten, Lackierungen usw. bitte anfragen.

Muster & Beratung

Gerne unterstützen wir Sie mit umfassender Beratung und verschiedensten Mustern rund um Ihre LED-Anwendung. Nur in der 1:1-Betrachtung werden die Möglichkeiten von linearem LED-Licht wirklich ersichtlich.





Profil A

Seite 12

Anwendungen:

Möbeleinbaulicht mit reduzierter Leistung.



Profil B

Seite 14

Anwendungen:

Allgemeine Beleuchtung mit optimaler Kühlung.



Profil C

Seite 16

Anwendungen:

Allgemeine Beleuchtung mit optimaler Kühlung und guter Entblendung.



Profil D

Seite 18

Anwendungen:

Breiter Lichtaustritt, z.B. für Voutenbeleuchtungen (ggf. als FL-Ersatz).



Profil E

Seite 20

Anwendungen:

Lichtleiste für trittfesten Bodeneinbau oder sichtbare LED-Streifen.



Profil F

Seite 22

Anwendungen:

Dekorative, starke LED-Beleuchtung, ggf. mit integriertem Vorschaltgerät. Auch als Pendelleuchte.



Profil G

Seite 24

Anwendungen:

Ausrichtbare Linearleuchte z.B. für Wandbeleuchtungen oder Pendelleuchte.



Profil H

Seite 26

Anwendungen:

Voutenbeleuchtungen entlang einfacher Wände.

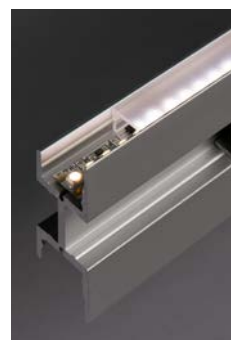


Profil I

Seite 28

Anwendungen:

Vitrinenbeleuchtungen ohne Unterkonstruktion.



Profil J

Seite 30

Anwendungen:

Verschiedenste Kombinationen sichtbarer Beleuchtung.



Profil K

Seite 32

Anwendungen:

Leistungsstarke
Wandbeleuchtung mit
geringen Abmessungen
oder Pendelleuchte.



Profil L

Seite 34

Anwendungen:

Spezial-Möbeleinebau-
licht mit minimalen
Dimensionen.



Profil M

Seite 36

Anwendungen:

Dezente Wand- oder
Deckenaufbauleuchten
mit integrierter
Verkabelung.



Profil N

Seite 38

Anwendungen:

„Licht-Fussleiste“ oder
Deckensaum.



Profil O

Seite 40

Anwendungen:

Blendfreie Beleuchtung
von Treppenstufen.



Profil P

Seite 42

Anwendungen:

Sichtbare Lichtleisten z.B.
in Wandvertäfelungen.



Profil Q

Seite 44

Anwendungen:

Fertiges, integriertes
Washlight für Wände.



Profil R (schwenkbar)

Seite 46

Anwendungen:

Fixe und drehbare
Blende für Profil B
und C; entblendete
Wandbeleuchtung.



Profil R (starr)

Seite 46

Anwendungen:

Fixe und drehbare
Blende für Profil B
und C; entblendete
Wandbeleuchtung.

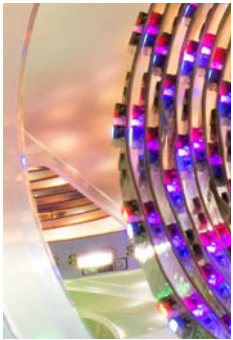


Profil S

Seite 48

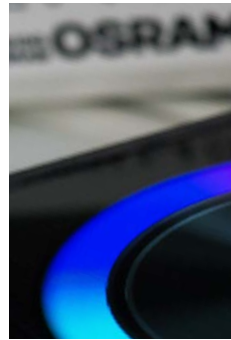
Anwendungen:

Leistungsstarke
Deckeneinbauleuchte mit
geringen Abmessungen.



LED Flex-Bänder

Seite 52



**LED Betriebs- &
Steuergeräte**

Seite 54

GIGER LICHT AG
Zentralstrasse 47a
CH-8003 Zürich

T +41 44 454 40 80
F +41 44 454 40 90

info@gigerlicht.ch
www.gigerlicht.ch



Più

Restaurant in Zürich.

Projektart

Cafe, Restaurant & Take-Away

Auftrag

Realisierung

Objekt

Speise- & Logistkräume

Leuchtentyp

Stromschienenstrahler, Lineares LED,
Einbaudownlights, Dekoleuchten etc.

Leuchtenkategorie

Stromschienensysteme, Lineare Systemleuchten,
Einbaustrahler etc.





GIGER LICHT AG
Zentralstrasse 47a
CH-8003 Zürich

T +41 44 454 40 80
F +41 44 454 40 90

info@gigerlicht.ch
www.gigerlicht.ch



St. Josef

Kath. Kirche in Dietikon.

Projektart
Kirche

Auftrag
Lichtplanung, Realisierung

Objekt
Kirchenraum (& Aussenbeleuchtung)

Leuchtentyp
Downlights, Einbaustrahler, Stromschiensystemstrahler
lineares LED

Leuchtenkategorie
Einbaustrahler, Stromschiensysteme, lineare
Systemleuchten

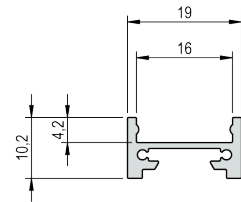


LED Profil A

Unser Profil A ist ideal für die Verwendung in beengten Verhältnissen wie etwa bei Möbeleinbaulicht, wenn nicht allzu viel Leistung benötigt wird.

Aluminiumprofil natur eloxiert. RAL/NCS-Farbe auf Anfrage.
Maximale einteilige Profil-/Abdeckungsänge: 5000 Millimeter.

Maximale Wattage LED-Band:
19.2 W/m



Profil & Abdeckungen

Artikel	Artikelnummer	Preis/m
1) LED Profil A	B1001	8.-
Abdeckungen		
2) klar	B1051	13.-
3) satiniert	B1052	14.-
4) opal	B1053	14.-
5) opal hoch	B1054	15.-

Komponenten

Endkappen	Artikelnummer	Preis/Stk.
6) Aluminium flach	B1101	7.-
7) Aluminium hoch	B1102	7.-
Befestigungen		
8) Stahl	B1173	3.-
9) Kunststoff	B1172	2.-
10) Kunststoff 45°	B1171	5.-
Zubehör		
11) Verbinder	B1204	6.-
12) Verbinder 90°	B1205	5.-
13) Seilpendel	B1206	27.-

Bitte beachten:

LED Flex-Bänder ab Seite 52 / LED Betriebs- & Steuergeräte ab Seite 54
Bruttopreise exkl. VRG & MwSt.; Vorkonfektionierung empfohlen.

LED Profil A - Komponenten

Abdeckungen:

klar (2): mechanischer Schutz des LED-Bandes (Reinigung)
opal (4): perfekt für Möbeleinbaulicht z.B. in Bücherregalen

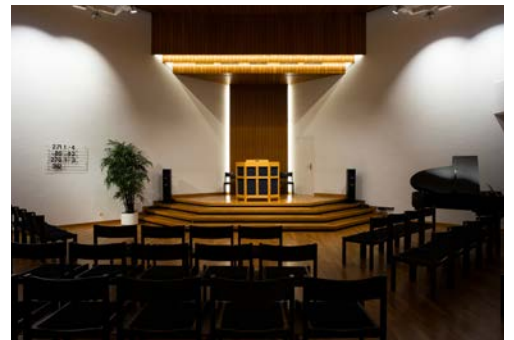
satiniert (3): ideal für Schmuckvitrinen etc.

opal hoch (5): dezente Voutenbeleuchtung z.B. in Holzdecken

Befestigungen:

Stahl (8), Kunststoff (9) oder 45° (10) für schräge Beleuchtung hinter Tablar-Vorderkante.

Gerne unterstützen wir Sie mit einer Beratung und Mustern.



6)

7)

8)

9)

10)



11)

12)

13)



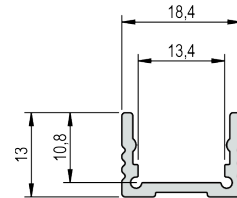


LED Profil B

Profil B ist für verschiedenste Anwendungen universell einsetzbar und kühlt selbst stärkste LED-Bänder effektiv. Umfangreiches Zubehör ermöglicht die perfekt angepasste Montage je nach Anwendung.

Aluminiumprofil natur eloxiert. RAL/NCS-Farbe auf Anfrage.
Maximale einteilige Profil-/Abdeckungs-länge: 5000 Millimeter.

Maximale Wattage LED-Band:
19.2 W/m



Profil & Abdeckungen

Artikel	Artikelnummer	Preis/m
1) LED Profil B	B1002	8.-
Abdeckungen		
2) klar	B1057	13.-
3) satiniert	B1056	13.-
4) opal	B1055	15.-
5) opal (trittfest)	B1066	17.-
6) Linse klar	B1058	23.-
7) Linse satiniert	B1059	25.-
8) opal hoch	B1073	15.-

Komponenten

Endkappen	Artikelnummer	Preis/Stk.
9) Kunststoff	B1133	2.-
10) Aluminium	B1104	8.-
11) für Kabel	B1103	9.-
12) mit Befestigung	B1105	15.-
13) opal hoch (+ 9)	B1129	2.-
Befestigungen		
14) gerade	B1176	2.-
15) 45°	B1174	2.-
16) stark	B1182	3.-
17) variabel	B1175	4.-

Zubehör

18) Verbinder	B1207	3.-
---------------	-------	-----

Bitte beachten:
LED Flex-Bänder ab Seite 52 / LED Betriebs- & Steuergeräte ab Seite 54
Bruttopreise exkl. VRG & MwSt.; Vorkonfektionierung empfohlen.

LED Profil B - Komponenten

Abdeckungen:

klar (2): mechanischer Schutz
Linse klar (5): Wallwash

satiniert (3): ideal für Schmuckvitrinen etc.
Linse satiniert (6): Wallwash (weicher)

opal (4): weiches Licht
opal hoch (7): sehr breite Ausstrahlung

Befestigungen:

Stahl gerade (10) oder 45° (11), flexibel ausrichtbar (12).

Gerne unterstützen wir Sie mit einer Beratung und Mustern.



9)

10)

11)

12)

13)



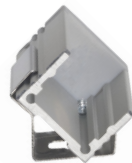
14)

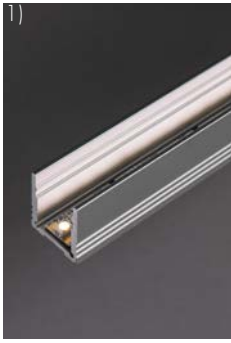
15)

16)

17)

18)



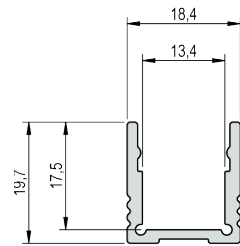


LED Profil C

Profil C bietet dank höherem Rand eine leicht bessere Entblendung als Profil B und dadurch einen etwas engeren Lichtaustritt. Das Zubehör ist analog.

Aluminiumprofil natur eloxiert. RAL/NCS-Farbe auf Anfrage.
Maximale einteilige Profil-/Abdeckungs-länge: 5000 Millimeter.

Maximale Wattage LED-Band:
19.2 W/m



Profil & Abdeckungen

Artikel	Artikelnummer	Preis/m
1) LED Profil C	B1003	10.-
Abdeckungen		
2) klar	B1057	13.-
3) satiniert	B1056	13.-
4) opal	B1055	15.-
5) opal (trittfest)	B1066	17.-
6) Linse klar	B1058	23.-
7) Linse satiniert	B1059	25.-
8) opal hoch	B1073	15.-

Komponenten

Endkappen	Artikelnummer	Preis/Stk.
9) Kunststoff	B1107	2.-
10) Aluminium	B1106	8.-
11) mit Befestigung	B1108	9.-
12) opal hoch (+ 9)	B1129	4.-
Befestigungen		
13) gerade	B1176	2.-
14) 45°	B1174	2.-
15) stark	B1182	3.-
16) variabel	B1175	4.-
Zubehör		
17) Verbinder	B1207	3.-

Bitte beachten:
LED Flex-Bänder ab Seite 52 / LED Betriebs- & Steuergeräte ab Seite 54
Bruttopreise exkl. VRG & MwSt.; Vorkonfektionierung empfohlen.

LED Profil C - Komponenten

Abdeckungen:

klar (2): mechanischer Schutz
Linse klar (5): Wallwash

satiniert (3): ideal für Schmuckvitrinen etc.
Linse satiniert (6): Wallwash (weicher)

opal (4): weiches Licht
opal hoch (7): sehr breite Ausstrahlung

Befestigungen:

Stahl gerade (10) oder 45° (11), flexibel ausrichtbar (12).

Gerne unterstützen wir Sie mit einer Beratung und Mustern.



9)



10)



11)



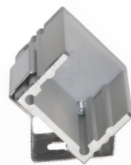
12)



13)



14)



15)



16)



17)



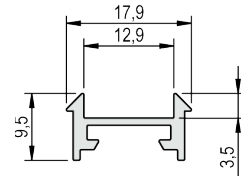


LED Profil D

Mit seiner halbrunden Abdeckung ermöglicht Profil D die Nutzung des vollen ca. 120° Lichtaustritts aus den LEDs. So ist z.B. ein idealer Ersatz einer FL-Voutenbeleuchtung möglich.

Aluminiumprofil natur eloxiert, RAL/NCS-Farbe auf Anfrage.
Maximale einteilige Profil-/Abdeckungslänge: 5000 Millimeter.

Maximale Wattage LED-Band:
19.2 W/m



Profil & Abdeckungen

Artikel	Artikelnummer	Preis/m
1) LED Profil D	B1104	8.-
Abdeckungen		
2) klar	B1065	7.-
3) satiniert	B1063	8.-
4) opal	B1064	8.-
5) Linse	B1062	28.-

Komponenten

Endkappen	Artikelnummer	Preis/Stk.
6) klar	B1110	4.-
7) klar für Linse	B1111	4.-
8) silber	B1109	4.-
Befestigungen		
9) Stahl	B1173	3.-
10) Kunststoff	B1172	2.-
11) Kunststoff 45°	B1171	5.-
Zubehör		
12) Verbinder	B1204	6.-
13) Verbinder 90°	B1205	5.-
14) Seilpendel	B1206	27.-

Bitte beachten:
LED Flex-Bänder ab Seite 52 / LED Betriebs- & Steuergeräte ab Seite 54
Bruttopreise exkl. VRG & MwSt.; Vorkonfektionierung empfohlen.

LED Profil D - Komponenten

Abdeckungen:

klar (2): mechanischer Schutz des LED-Bandes (Reinigung)
opal (4): weiches, gleichmässiges Licht

satiniert (3): homogene Ausleuchtung
Linse (5): Wallwash (Ausleuchtung von Wänden)

Befestigungen:

Kunststoff (9)

Gerne unterstützen wir Sie mit einer Beratung und Mustern.



6)



7)



8)



9)



10)



11)



12)

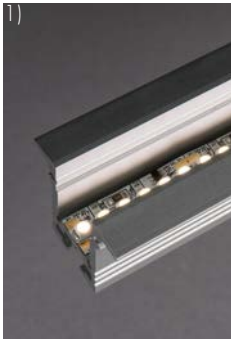


13)



14)



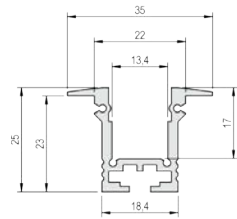


LED Profil E

Profil E ist mit seiner bruchfesten Abdeckung (opal) ideal als Lichtleiste in Bodeneinbau.
Mit anderen Abdeckungen (wie Profil B/C) kann auch eine andere Verwendung realisiert werden.

Aluminiumprofil natur eloxiert. RAL/NCS-Farbe auf Anfrage.
Maximale einteilige Profil-/Abdeckungs-länge: 5000 Millimeter.

Maximale Wattage LED-Band:
19.2 W/m



Profil & Abdeckungen

Artikel	Artikelnummer	Preis/m
1) LED Profil E	B1005	18.-
Abdeckungen		
2) satiniert	B1056	13.-
3) opal	B1055	15.-
4) opal (trittfest)	B1066	17.-
5) opal hoch	B1073	15.-

Komponenten

Endkappen	Artikelnummer	Preis/Stk.
6) kurz	B1114	20.-
7) lang	B1112	20.-
8) für Kabel	B1113	22.-
9) opal hoch	B1129	4.-
Befestigungen		
10) Stahl	B1176	2.-
11) stark	B1182	3.-
12) Haltefeder	B1177	11.-
Zubehör		
13) Verbinder	B1207	3.-

Bitte beachten:

LED Flex-Bänder ab Seite 52 / LED Betriebs- & Steuergeräte ab Seite 54
Bruttopreise exkl. VRG & MwSt.; Vorkonfektionierung empfohlen.

LED Profil E - Komponenten

Abdeckungen:

opal trittfest (2): weiches Licht bei nicht erkennbaren LED-Punkten, kann betreten werden
sonstige Abdeckungen: Profil E ist auch mit den Abdeckungen von Profil B bzw. C verwendbar

Befestigungen:

Stahlklammern für Bodeneinlage (6) oder Spannfeder-System (7) für Deckeneinbau

Gerne unterstützen wir Sie mit einer Beratung und Mustern.



6)



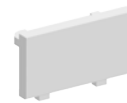
7)



8)



9)



10)



11)



12)



13)



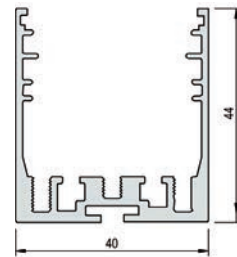


LED Profil F

Profil F ist die solide, dekorative Lichtleiste für die sichtbare Verwendung. Je nach Einbautiefe des LED-Bandes ist die Ausleuchtung der Abdeckung absolut homogen; ggf. Vorschaltgerät eingebaut (z.B. bei Pendelleuchten).

Aluminiumprofil natur eloxiert. RAL/NCS-Farbe auf Anfrage.
Maximale einteilige Profillänge: 5000 Millimeter / Abdeckungsgröße: 5000 Millimeter.

Maximale Wattage LED-Band:
19.2 W/m



Profil & Abdeckungen

Artikel	Artikelnummer	Preis/m
1) LED Profil F	B1006	53.-
LED-Träger-Blech	B1201	8.-

Abdeckungen

2) opal	B1067	29.-
3) opal hoch	B1068	35.-

Komponenten

Endkappen	Artikelnummer	Preis/Stk.
4) flach	B1115	40.-
5) hoch	B1116	46.-

Zubehör

6) Verbinder	B1208	12.-
Verbinder 90°	B1209	15.-
7) Seilpendel	B1211	25.-

Bitte beachten:

LED Flex-Bänder ab Seite 52 / LED Betriebs- & Steuergeräte ab Seite 54
Bruttopreise exkl. VRG & MwSt.; Vorkonfektionierung empfohlen.

LED Profil F - Komponenten

Abdeckungen:

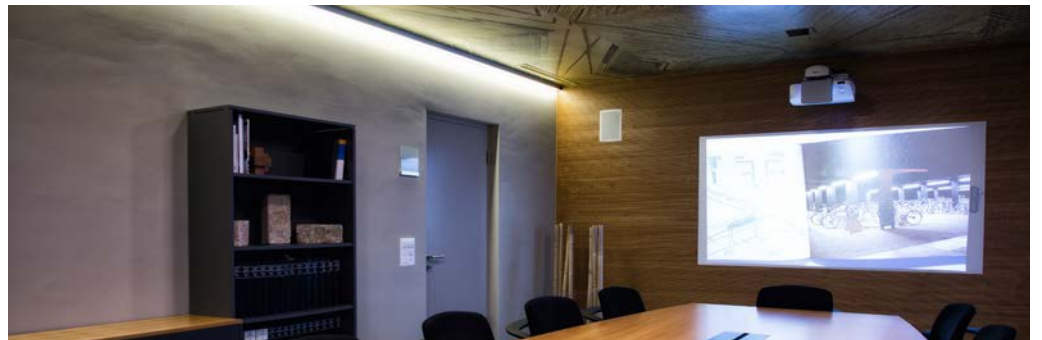
flach (2): ideal für Einbau oder Aufbau für Wallwash
Fragen Sie nach weiteren Optionen!

hoch (3): weiches Licht in alle Richtungen

Befestigungen:

Fragen Sie uns nach der idealen Befestigung für Ihre Anwendung.

Gerne unterstützen wir Sie mit einer Beratung und Mustern.



4)



5)



6)



7)



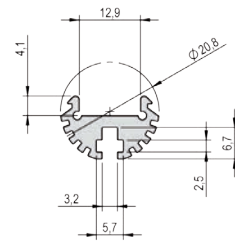


LED Profil G

Profil G ist ähnlich dem Profil D, bietet aber die drehbare Montage in der Befestigung. So können, ggf. auch mit einer Linsenabdeckung, z.B. Wände ganz genau ausgeleuchtet werden. Auch als Pendelleuchte einsetzbar.

Aluminiumprofil natur eloxiert. RAL/NCS-Farbe auf Anfrage.
Maximale einteilige Profil-/Abdeckungsänge: 5000 Millimeter.

Maximale Wattage LED-Band:
19.2 W/m



Profil & Abdeckungen

Artikel	Artikelnummer	Preis/m
1) LED Profil G	B1007	17.-
Abdeckungen		
2) klar	B1065	7.-
3) satiniert	B1063	8.-
4) opal	B1064	8.-
5) Linse	B1062	28.-

Komponenten

Endkappen	Artikelnummer	Preis/Stk.
6) Aluminium	B1119	2.-
7) Kunststoff klar	B1118	3.-
8) Kunststoff silber	B1117	5.-
Befestigungen		
9) drehbar	B1178	5.-
Zubehör		
10) Seilpendel	B1206	34.-

Bitte beachten:

LED Flex-Bänder ab Seite 52 / LED Betriebs- & Steuergeräte ab Seite 54
Bruttopreise exkl. VRG & MwSt.; Vorkonfektionierung empfohlen.

LED Profil G - Komponenten

Abdeckungen:

klar (2): mechanischer Schutz des LED-Bandes (Reinigung)
opal (4): weiches, gleichmässiges Licht

satiniert (3): homogene Ausleuchtung
Linse (5): Wallwash (Ausleuchtung von Wänden)

Befestigungen:

Stahlklammer (9) für Montage mit drehbarem LED-Profil

Gerne unterstützen wir Sie mit einer Beratung und Mustern.



6)



7)



8)



9)



10)



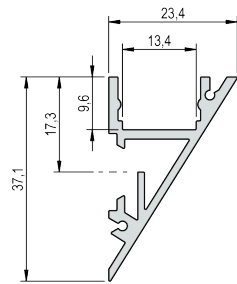


LED Profil H

Profil H ist die perfekte Lösung für die Schaffung einer Indirekt- bzw. Voutenbeleuchtung auf vorhandenen, einfachen Wänden. Vorab weiss lackiert verfügbar!

Aluminiumprofil natur eloxiert. RAL/NCS-Farbe auf Anfrage.
Maximale einteilige Profil-/Abdeckungs-länge: 5000 Millimeter.

Maximale Wattage LED-Band:
19.2 W/m



Profil & Abdeckungen

Artikel	Artikelnummer	Preis/m
1) LED Profil H Alu	B1008	19.-
2) LED Profil H weiss	B1009	34.-

Abdeckungen

3) klar	B1057	13.-
4) satiniert	B1056	13.-
5) opal	B1055	15.-

Komponenten

Endkappen	Artikelnummer	Preis/Stk.
6) Alu. links	B1120L	7.-
Alu. rechts	B1120R	7.-
7) Alu. weiss links	B1121L	10.-
Alu. weiss rechts	B1121R	10.-

Befestigungen

8) Stahl	B1173	3.-
9) Kunststoff	B1172	2.-

Zubehör

10) Verbinder	B1204	6.-
---------------	-------	-----

Bitte beachten:

LED Flex-Bänder ab Seite 52 / LED Betriebs- & Steuergeräte ab Seite 54
Bruttopreise exkl. VRG & MwSt.; Vorkonfektionierung empfohlen.

LED Profil H - Komponenten

Abdeckungen:

klar (3): mechanischer Schutz des LED-Bandes (Reinigung)

opal (5): weiches Licht bei nicht sichtbaren LED-Punkten (glänzende Decke)

satiniert (4): gleichmässige, starke Ausleuchtung

Befestigungen:

Stahl (8) oder Kunststoff (9)

Gerne unterstützen wir Sie mit einer Beratung und Mustern.



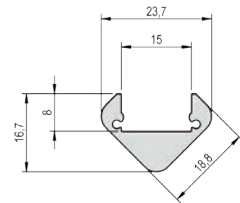


LED Profil I

Vitrinenbeleuchtungen sind mit Profil I einfach, flexibel und dezent umsetzbar. Dank Eckmontage entfällt ein aufwändiges Schaffen einer 45° Unterkonstruktion.

Aluminiumprofil natur eloxiert. RAL/NCS-Farbe auf Anfrage. Maximale einteilige Profil-/Abdeckungslänge: 5000 Millimeter.

Maximale Wattage LED-Band:
19.2 W/m



Profil & Abdeckungen

Artikel	Artikelnummer	Preis/m
1) LED Profil I	B1010	19.-
Abdeckungen		
2) klar	B1057	13.-
3) satiniert	B1056	13.-
4) opal	B1055	15.-
5) opal hoch	B1073	15.-

Komponenten

Endkappen	Artikelnummer	Preis/Stk.
6) Aluminium	B1122	9.-
7) opal hoch	B1129	4.-
Befestigungen		
8) Winkel	B1179	4.-

Bitte beachten:

LED Flex-Bänder ab Seite 52 / LED Betriebs- & Steuergeräte ab Seite 54
Bruttopreise exkl. VRG & MwSt.; Vorkonfektionierung empfohlen.

LED Profil I - Komponenten

Abdeckungen:

klar (2): mechanischer Schutz des LED-Bandes (Reinigung)
opal (4): homogenes, dezentes Licht (z.B. im Kleiderschrank)

satiniert (3): ideal für Schmuckvitrinen etc.
opal hoch (5): sehr breite Lichtstreuung (z.B. im Kleiderschrank)

Befestigungen:

Kunststoff (6) für Eckmontage

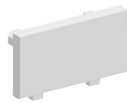
Gerne unterstützen wir Sie mit einer Beratung und Mustern.



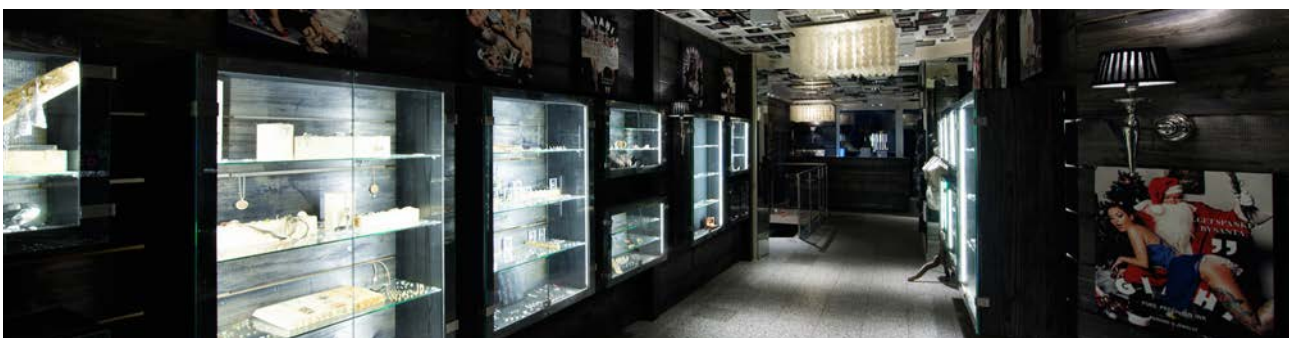
6)



7)



8)



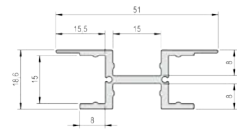


LED Profil J

Mit Profil J lassen sich verschiedenste Beleuchtungen realisieren. LED-Bänder können in 3 verschiedenen Positionen kombiniert montiert und unabhängig voneinander angesteuert werden.

Aluminiumprofil natur eloxiert. RAL/NCS-Farbe auf Anfrage.
Maximale einteilige Profil-/Abdeckungsänge: 5000 Millimeter.

Maximale Wattage LED-Band:
3 x 19.2 W/m (total ca. 60 W/m)



Profil & Abdeckungen

Artikel	Artikelnummer	Preis/m
1) LED Profil J	B1011	25.-
Abdeckungen		
klar	B1057	13.-
satiniert	B1056	13.-
opal	B1055	15.-
Linse klar	B1058	23.-
Linse satiniert	B1059	25.-
Blende (Aluminium)	B1069	8.-

Komponenten

Endkappen	Artikelnummer	Preis/Stk.
2) Aluminium	B1123	8.-
Befestigungen		
3) Aluminium	B1180	5.-

Bitte beachten:

LED Flex-Bänder ab Seite 52 / LED Betriebs- & Steuergeräte ab Seite 54
Bruttopreise exkl. VRG & MwSt.; Vorkonfektionierung empfohlen.

LED Profil J - Komponenten

Abdeckungen:

Es sind alle Abdeckungen wie bei Profil B/C beliebig gemischt verwendbar.
Blinddeckel für Frontschlitz verfügbar.

Befestigungen:

Befestigungs-Profil (3) für Einclips-Montage

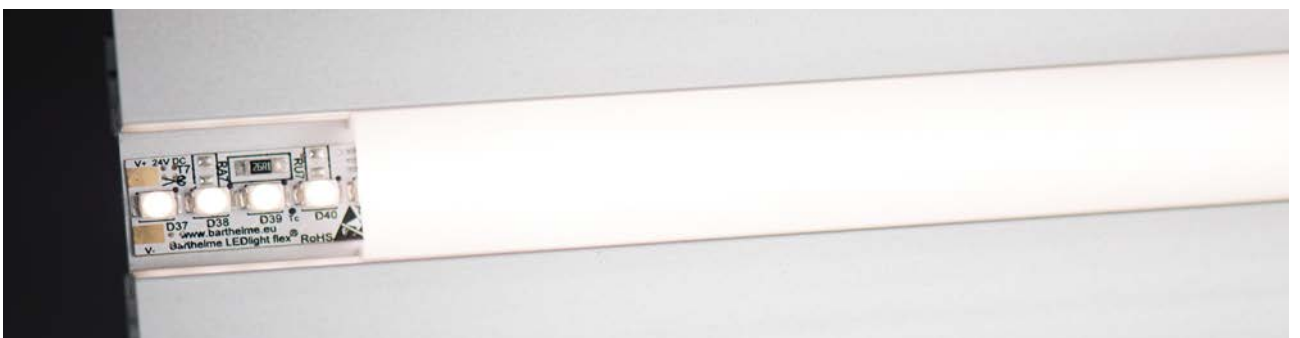
Gerne unterstützen wir Sie mit einer Beratung und Mustern.



2)



3)



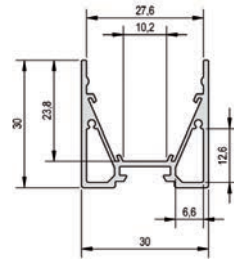


LED Profil K

Mit seinen geringen Abmessungen bietet Profil K die ideale Lösung für eine kompakte, aber sehr starke Beleuchtung. Durch das Reflektorband wird das Licht optimal auf die Abdeckung gelenkt. Ideal auch als Pendelleuchte.

Aluminiumprofil natur eloxiert. RAL/NCS-Farbe auf Anfrage.
Maximale einteilige Profil-/Abdeckungslänge: 5000 Millimeter.

Maximale Wattage LED-Band:
19.2 W/m



Profil & Abdeckungen

Artikel	Artikelnummer	Preis/m
1) LED Profil K	B1012	22.-
Reflektorband (L x 2)	B1202	5.-

Abdeckungen

2) satiniert	B1072	15.-
3) opal	B1070	15.-
4) opal hoch	B1071	22.-

Komponenten

Endkappen	Artikelnummer	Preis/Stk.
5) mit Schrauben	B1124	12.-
6) schraubenlos	B1125	16.-

Befestigungen

7) Stahl	B1173	3.-
----------	-------	-----

Zubehör

8) Verbinder	B1204	6.-
9) Verbinder 90°	B1205	5.-
10) Stahlpendelset	B1206	27.-

Bitte beachten:

LED Flex-Bänder ab Seite 52 / LED Betriebs- & Steuergeräte ab Seite 54
Bruttopreise exkl. VRG & MwSt.; Vorkonfektionierung empfohlen.

LED Profil K - Komponenten

Abdeckungen:

satinierter (2): ideal für maximale Wandausleuchtung (versteckt)
opal hoch (4): zusätzliche Beleuchtung zu den Seiten (Wandaufbau)

opal (3): weiches Licht (sichtbare Lichtlinien)

Befestigungen:

Stahl (7), ideal bei Temperaturschwankungen (Aussenraum)

Klammer (8), Aufbau an Gipsdecken etc.

Gerne unterstützen wir Sie mit einer Beratung und Mustern.



5)



6)



7)



8)



9)



10)



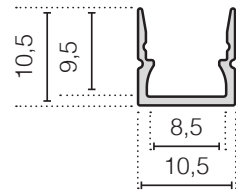


LED Profil L

Mit Profil L kann lineares LED-Licht mit geringstem Querschnitt realisiert werden.
Wegen des besonders kleinen Formates ist ein spezielles LED Flex-Band nötig (siehe Rechts)!

Aluminiumprofil natur eloxiert. RAL/NCS-Farbe auf Anfrage.
Maximale einteilige Profillänge: 5000 Millimeter / Abdeckungsänge: 5000 Millimeter.

Maximale Wattage LED-Band:
11.5 W/m



Profil & Abdeckungen

Artikel	Artikelnummer	Preis/m
1) LED Profil L	B1013	6.-
Abdeckungen		
2) opal	B1075	12.-

Komponenten

Endkappen	Artikelnummer	Preis/Stk.
3) Kunststoff	B1138	2.-
4) für Kabel	B1139	2.-
Befestigungen		
5) Stahl	B1184	2.-

Bitte beachten:
LED Betriebs- & Steuergeräte ab Seite 54
Bruttopreise exkl. VRG & MwSt.; Vorkonfektionierung empfohlen.

LED Profil L - Komponenten

Abdeckungen:

opal (2): perfekt für sichtbare Lichtlinien ohne erkennbare LED-Punkte
-Auch für Möbeleinbau bei wenig Platz geeignet (Leistungs beachten).

Befestigungen:

Montage-Clip (5) zur sicheren Montage auf vielen Untergründen.

Gerne unterstützen wir Sie mit einer Beratung und Mustern.

Spezial LED Flex-Bänder

Für Profil L ist nur mit besonders schmalen LED Flex-Bändern kompatibel!

Modul	Lichtfarbe	Lichtstrom	Leistung	Trennbarkeit	Art.-Nr.	Preis/m
IP20						
LED Flex	2700 K	1320 lm/m	11.5 W/m	62.5 mm	B1257.2	60.-
LED Flex	3000 K	1340 lm/m	11.5 W/m	62.5 mm	B1257.3	60.-
LED Flex	4000 K	1400 lm/m	11.5 W/m	62.5 mm	B1257.4	60.-
LED Flex	5700 K	1430 lm/m	11.5 W/m	62.5 mm	B1257.5	60.-
IP65						
LED Flex	2700 K	1320 lm/m	11.5 W/m	62.5 mm	B1258.2	60.-
LED Flex	3000 K	1340 lm/m	11.5 W/m	62.5 mm	B1258.3	60.-
LED Flex	4000 K	1400 lm/m	11.5 W/m	62.5 mm	B1258.4	60.-
LED Flex	5700 K	1430 lm/m	11.5 W/m	62.5 mm	B1258.5	60.-

3)



4)



5)



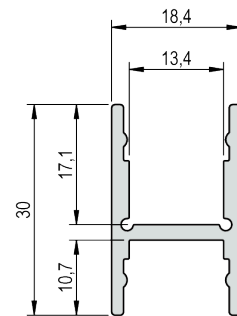


LED Profil M

Mit Profil M können Wand- bzw. Deckenaufbaubeleuchtungen ideal ausgeführt werden, da Kabel im kleineren Teil des H-Profils versorgt werden können. Auch Direkt+Indirekt-Pendelleuchten sind einfach umzusetzen.

Aluminiumprofil natur eloxiert. RAL/NCS-Farbe auf Anfrage.
Maximale einteilige Profil-/Abdeckungsänge: 5000 Millimeter.

Maximale Wattage LED-Band:
total 40 W/m



Profil & Abdeckungen

Artikel	Artikelnummer	Preis/m
1) LED Profil M	B1014	17.-

Abdeckungen

2) klar	B1057	13.-
3) satiniert	B1056	13.-
4) opal	B1055	15.-

Komponenten

Endkappen	Artikelnummer	Preis/Stk.
5) Aluminium	B1126	9.-

Befestigungen

6) Aluminium	B1180	5.-
--------------	-------	-----

Zubehör

7) Seilpendel	B1212	34.-
---------------	-------	------

Bitte beachten:

LED Flex-Bänder ab Seite 52 / LED Betriebs- & Steuergeräte ab Seite 54
Bruttopreise exkl. VRG & MwSt.; Vorkonfektionierung empfohlen.

LED Profil M - Komponenten

Abdeckungen:

klar (2): mechanischer Schutz des LED-Bandes
opal (4): weiches Licht

satiniert (3): homogenere, breitere Lichtverteilung

Befestigungen:

Befestigungs-Profil (5) für Einclips-Montage. Kabelkanal verfügbar.

Gerne unterstützen wir Sie mit einer Beratung und Mustern.



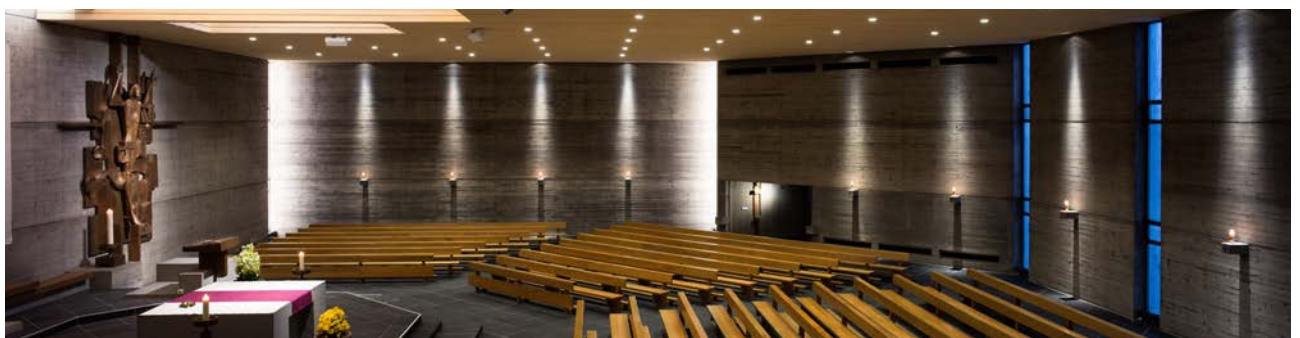
5)



6)



7)



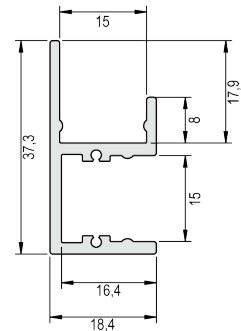


LED Profil N

Profil N kann mehr, als nur eine „Licht-Fussleiste“ mit integrierter Kabelführung sein.
Wird das Profil unterhalb der Decke montiert, wird die Wand darunter perfekt ausgeleuchtet.

Aluminiumprofil natur eloxiert. RAL/NCS-Farbe auf Anfrage.
Maximale einteilige Profil-/Abdeckungsänge: 5000 Millimeter.

Maximale Wattage LED-Band:
19.2 W/m



Profil & Abdeckungen

Artikel	Artikelnummer	Preis/m
1) LED Profil N	B1015	19.-

Abdeckungen

2) klar	B1057	13.-
3) satiniert	B1056	13.-
4) opal	B1055	15.-
5) Linse klar	B1058	23.-
6) Linse satiniert	B1059	25.-

Komponenten

Endkappen	Artikelnummer	Preis/Stk.
7) Aluminium	B1127	8.-

Befestigungen

8) Aluminium	B1180	5.-
--------------	-------	-----

Bitte beachten:

LED Flex-Bänder ab Seite 52 / LED Betriebs- & Steuergeräte ab Seite 54
Bruttopreise exkl. VRG & MwSt.; Vorkonfektionierung empfohlen.

LED Profil N - Komponenten

Abdeckungen:

klar (2): mechanischer Schutz
Linse klar (5): Wallwash

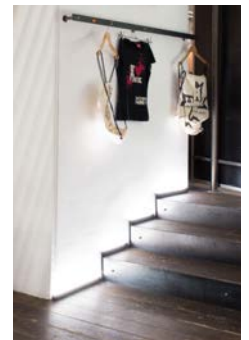
satiniert (3): ideal für Schmuckvitrinen etc.
Linse satiniert (6): Wallwash, „verzeihend“ bei Wand-Unebenheiten

opal (4): weiches Licht

Befestigungen:

Befestigungs-Profil (8) für Einclips-Montage. Kabelkanal verfügbar.

Gerne unterstützen wir Sie mit einer Beratung und Mustern.



7)



8)



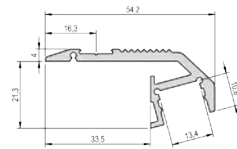


LED Profil O

Dank Profil O sind beleuchtete Treppenstufen, etwa in einem Kino-Saal, schnell und vorgefertigt umsetzbar. Die Abdeckung sollte so gewählt werden, dass die LED-Punkte bodenbelagsabhängig nicht zu sehen sind.

Aluminiumprofil natur eloxiert. RAL/NCS-Farbe auf Anfrage.
Maximale einteilige Profil-/Abdeckungslänge: 5000 Millimeter.

Maximale Wattage LED-Band:
19.2 W/m



Profil & Abdeckungen

Artikel	Artikelnummer	Preis/m
1) LED Profil O	B1016	29.-

Abdeckungen

klar	B1057	13.-
satiniert	B1056	13.-
opal	B1055	15.-

Komponenten

Endkappen	Artikelnummer	Preis/Stk.
2) Aluminium links	B1128L	10.-
Aluminium rechts	B1128R	10.-

Bitte beachten:

LED Flex-Bänder ab Seite 52 / LED Betriebs- & Steuergeräte ab Seite 54
Bruttopreise exkl. VRG & MwSt.; Vorkonfektionierung empfohlen.

LED Profil O - Komponenten

Abdeckungen:

Es sind Abdeckungen wie bei Profil B/C verwendbar.
-Reflektionseigenschaften des Treppenmaterials beachten (LED-Lichtpunkte)!

Befestigungen:

Das Profil muss kraftschlüssig mit der Stufe verbunden werden (Kleben, Senkkopf-Schraube).

Gerne unterstützen wir Sie mit einer Beratung und Mustern.



2)



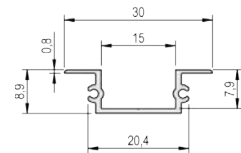


LED Profil P

Mit Profil P lassen sich z.B. Wände bzw. Fugen perfekt mit sichtbaren Lichtleisten in Szene setzen. Die Wahl der Abdeckung bestimmt hier das Erscheinungsbild der Punkte des LED-Bandes.

Aluminiumprofil natur eloxiert. RAL/NCS-Farbe auf Anfrage.
Maximale einteilige Profil-/Abdeckungs-länge: 5000 Millimeter.

Maximale Wattage LED-Band:
19.2 W/m



Profil & Abdeckungen

Artikel	Artikelnummer	Preis/m
1) LED Profil P	B1017	14.-

Abdeckungen

2) klar	B1057	13.-
3) satiniert	B1056	13.-
4) opal	B1055	15.-
5) opal (trittfest)	B1066	17.-
6) hoch opal	B1073	15.-

Komponenten

Endkappen	Artikelnummer	Preis/Stk.
7) Aluminium	B1130	16.-
8) opal hoch	B1129	4.-

Bitte beachten:

LED Flex-Bänder ab Seite 52 / LED Betriebs- & Steuergeräte ab Seite 54
Bruttopreise exkl. VRG & MwSt.; Vorkonfektionierung empfohlen.

LED Profil P - Komponenten

Abdeckungen:

klar (2): mechanischer Schutz des LED-Bandes (Reinigung)
opal (4): für sichtbare Lichtleistungen z.B. in Wänden

satiniert (3): ideal für Schmuckvitrinen etc.
opal hoch (5): z.B. als Garderobenbeleuchtung

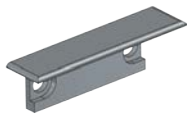
Befestigungen:

Die Montage erfolgt direkt in einer zu schaffenden Nut.

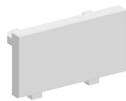
Gerne unterstützen wir Sie mit einer Beratung und Mustern.



7)



8)



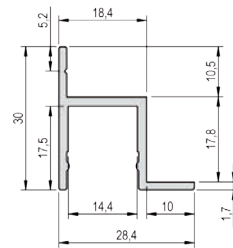


LED Profil Q

Profil Q ist das LED-Washlight „von der Stange“. Ab Werk auch in Weiss, kann hiermit eine völlig integrierte Wandausleuchtung in abgehängten Decken geschaffen werden.

Aluminiumprofil natur eloxiert. RAL/NCS-Farbe auf Anfrage.
Maximale einteilige Profil-/Abdeckungs-länge: 5000 Millimeter.

Maximale Wattage LED-Band:
19.2 W/m



Profil & Abdeckungen

Artikel	Artikelnummer	Preis/m
1) LED Profil Q	B1018	15.-
2) LED Profil Q weiss	B1019	35.-

Abdeckungen

3) klar	B1057	13.-
4) satiniert	B1056	13.-
5) opal	B1055	15.-
6) opal Reflektor	B1074	17.-

Bitte beachten:

LED Flex-Bänder ab Seite 52 / LED Betriebs- & Steuergeräte ab Seite 54
Bruttopreise exkl. VRG & MwSt.; Vorkonfektionierung empfohlen.

LED Profil Q - Komponenten

Abdeckungen:

klar (3): mechanischer Schutz
opal(5): durchgehende Lichtlinie

satiniert (4): gleichmässige Ausleuchtung, „verzeihender“ bei Wandunebenheiten
opal Reflektor (6): bis zu 25 % mehr Lichtausbeute als opal

Befestigungen:

Direkten Deckeneinbau mit Trockenbauer koordinieren!

Gerne unterstützen wir Sie mit einer Beratung und Mustern.



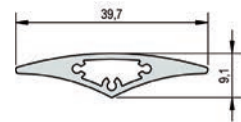


LED Profil R

Die Blendschutzabdeckung Profil R verwandelt das Profil B oder C in eine blendfreie Indirektbeleuchtung, z.B. für Wandaufbau. Fix oder im Winkel verstellbar.

Aluminiumprofil natur eloxiert. RAL/NCS-Farbe auf Anfrage.
Maximale einteilige Profil-/Abdeckungsänge: 3200 Millimeter.

Maximale Wattage LED-Band:
19.2 W/m



Profil & Abdeckungen

Artikel	Artikelnummer	Preis/m
1) Blende	B1020	20.-

Komponenten

Endkappen	Artikelnummer	Preis/Stk.
2) schwenkbar	B1132	31.-
starr	B1131	13.-

Bitte beachten:

LED Flex-Bänder ab Seite 52 / LED Betriebs- & Steuergeräte ab Seite 54
Bruttopreise exkl. VRG & MwSt.; Vorkonfektionierung empfohlen.

LED Profil R - Komponenten

Abdeckungen:

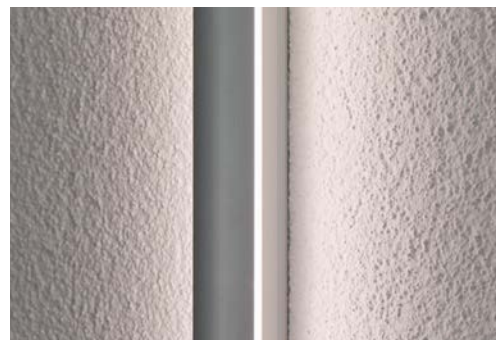
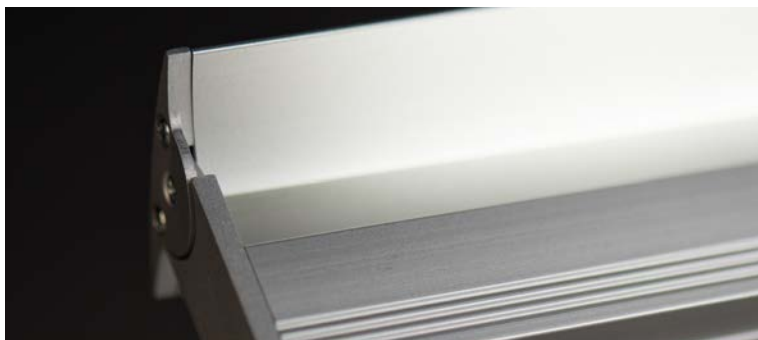
Es können Profil B und C mit den Abdeckungen klar, satiniert und opal verwendet werden.

-Durch die Höhe des Profils ergibt sich ein unterschiedlicher Ausstrahlungswinkel (B breiter als C).

Befestigungen:

Fragen Sie uns nach der idealen Befestigungslösung für Ihre Anwendung.

Gerne unterstützen wir Sie mit einer Beratung und Mustern.



2)



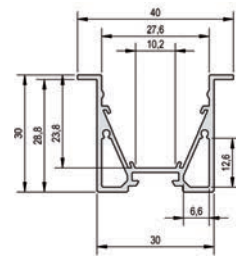


LED Profil S

Mit seinen geringen Abmessungen bietet Profil S die ideale Lösung für eine kompakte, aber sehr starke Beleuchtung. Durch das Reflektorband wird das Licht optimal auf die Abdeckung gelenkt. Perfekt für den Deckeneinbau.

Aluminiumprofil natur eloxiert. RAL/NCS-Farbe auf Anfrage.
Maximale einteilige Profil-/Abdeckungs-länge: 5000 Millimeter.

Maximale Wattage LED-Band:
19.2 W/m



Profil & Abdeckungen

Artikel	Artikelnummer	Preis/m
1) LED Profil S	B1021	25.-
Reflektorband (L x 2)	B1202	5.-
Abdeckungen		
2) satiniert	B1072	15.-
3) opal	B1070	19.-
4) opal och	B1071	22.-

Komponenten

Endkappen	Artikelnummer	Preis/Stk.
5) mit Schrauben	B1185	13.-
Befestigungen		
6) Stahl	B1173	3.-
7) Haltefeder	B1181	15.-
Zubehör		
8) Verbinder	B1204	6.-
9) Verbinder 90°	B1205	5.-

Bitte beachten:

LED Flex-Bänder ab Seite 52 / LED Betriebs- & Steuergeräte ab Seite 54
Bruttopreise exkl. VRG & MwSt.; Vorkonfektionierung empfohlen.

LED Profil S - Komponenten

Abdeckungen:

satinier (2): ideal für maximale Wandausleuchtung (versteckt)
opal hoch (4): zusätzliche Beleuchtung zu den Seiten

opal (3): weiches Licht (sichtbare Lichtlinien)

Befestigungen:

Stahl (6), ideal bei Temperaturschwankungen (Aussenraum)

Klammer (7), Einbau in Gipsdecken etc.

Gerne unterstützen wir Sie mit einer Beratung und Mustern.



5)



6)



7)



8)



9)





GIGER LICHT AG
Zentralstrasse 47a
CH-8003 Zürich

T +41 44 454 40 80 info@gigerlicht.ch
F +41 44 454 40 90 www.gigerlicht.ch



Giahi

Tattoo & Piercing im Zürcher Niederdorf.

Projektart

Tattoo- & Piercingstudio, Ladengeschäft

Auftrag

Lichtplanung, Realisierung

Objekt

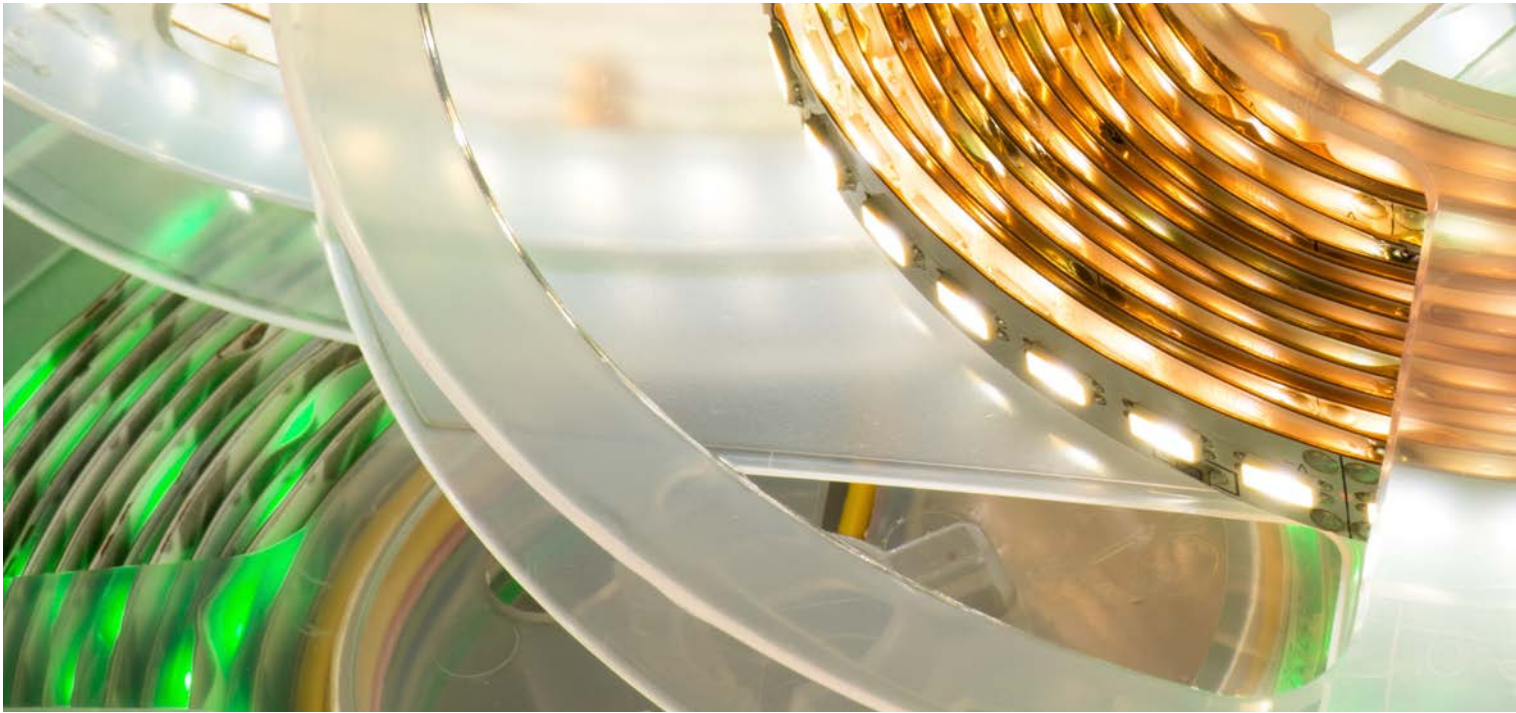
Verkaufs- & Arbeitsräume

Leuchtentyp

Lineares LED, Pendelleuchten, Sonderleuchten
Arbeitsplatzbeleuchtung, LED-Lampen

Leuchtenkategorie

Lineare Systemleuchten, lineare Pendelleuchten,
Stromschienensysteme



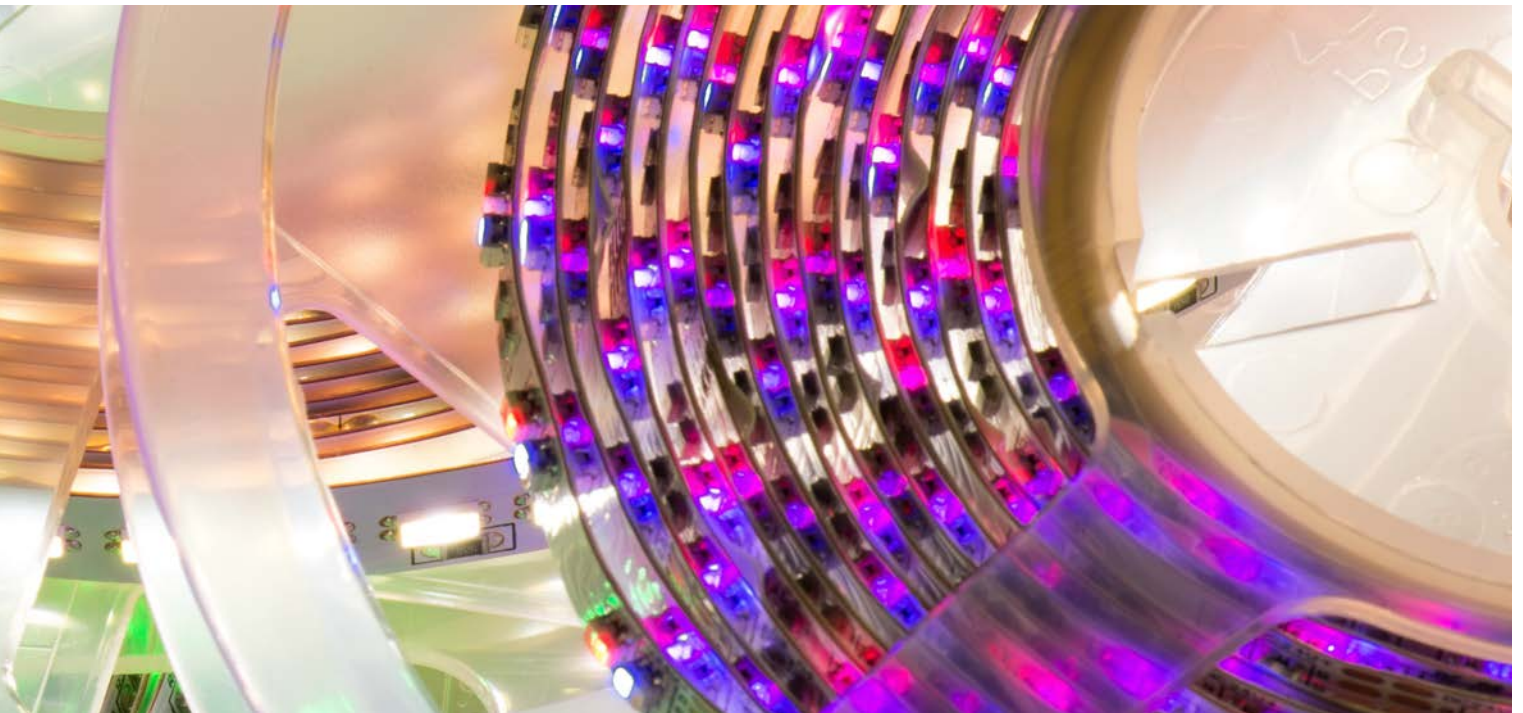
LED Flex-Bänder IP20

Mit unserer Auswahl an verschiedensten LED-Flex-Bändern realisieren Sie sämtliche Licht-Ideen Ihrer Kunden. Gerne beraten wir Sie umfassend zu Lichtfarbtemperaturen, Lichtströmen usw..

Trennbarkeit: Das Flex-Band kann in vielfachen dieser Modul-Länge geteilt werden. Bei der Profillänge ist zu beachten, dass dieses für eine zugentlastete Lötstelle ca. 30 Millimeter länger sein muss (einseitig). Es kann auch auf Mass eingemittet werden.

Modul	Lichtfarbe	Lichtstrom	Leistung	Trennbarkeit	Art.-Nr.	Preis/m
IP20						
LED Flex	2200 K	1450 lm/m	15.6 W/m	50 mm	B1251	60.-
LED Flex	2700 K	2000 lm/m	19.2 W/m	50 mm	B1252.2	60.-
LED Flex	3000 K	2040 lm/m	19.2 W/m	50 mm	B1252.3	60.-
LED Flex	4000 K	2160 lm/m	19.2 W/m	50 mm	B1252.4	60.-
LED Flex	5700 K	2300 lm/m	19.2 W/m	50 mm	B1252.5	60.-
LED Flex	6500 K	2300 lm/m	19.2 W/m	50 mm	B1253	60.-
LED Flex Dual White	2200 - 5500 K	1800 - 3600 lm/m	12 - 19.2 W/m	90 mm	B1524	217.-
LED Flex RGB	RGB	-	23.0 W/m	62.5 mm	B1525	102.-
LED Flex RGB Cool White	RGB+CW	-	14.4 W/m	100 mm	B1256	94.-
LED Flex RGB Warm White	RGB+VW	-	14.4 W/m	100 mm	B1257	94.-

Bruttopreise exkl. VRG & MwSt.



LED Flex-Bänder IP44/68

LED-Flex-Bänder höherer Schutzart ermöglichen den Einsatz von Standard-Profilen ggf. sogar permanent unter Wasser
IP68 wird nur bei Verwendung einer Rolle am Stück oder Vorkonfektionierung durch Giger Licht gewährleistet (silikonisierte Lötstelle).

Trennbarkeit: Das Flex-Band kann in vielfachen dieser Modul-Länge geteilt werden. Bei der Profillänge ist zu beachten, dass dieses für eine zugentlastete Lötstelle ca. 30 Millimeter länger sein muss (einseitig). Es kann auch auf Mass eingemittet werden.

Modul	Lichtfarbe	Lichtstrom	Leistung	Trennbarkeit	Art.-Nr.	Preis/m
IP44						
LED Flex	RGB	-	12.0 W/m	100 mm	B1261	105.-
IP68						
LED Flex	2700 K	2000 lm/m	19.2 W/m	50 mm	B1256.2	81.-
LED Flex	3000 K	2040 lm/m	19.2 W/m	50 mm	B1256.3	81.-
LED Flex	4000 K	2160 lm/m	19.2 W/m	50 mm	B1256.4	81.-
LED Flex	5700 K	2300 lm/m	19.2 W/m	50 mm	B1256.5	81.-
LED Flex RGB	RGB		23.0 W/m	62.5 mm	B1259	123.-

Bruttopreise exkl. VRG & MwSt.



LED Betriebsgeräte

Durch die Wahl der passenden Vorschalt- und Steuergeräte kann nicht nur der Energieverbrauch verringert, sondern auch der Verkabelungsaufwand optimiert werden.

Gerne versorgen wir Sie vorab mit umfassenden Datenblättern.

Typ	Spannung	Leistung	Dimmbarkeit	Masse	Art.-Nr.	Preis/Stk.
LED EVG - IP20						
OT 20	24 V	20 W	-	L 109 B 50 H 35	B1301	25.-
OT 50	24 V	50 W	-	L 242 B 40 H 16	B1302	61.-
LAV 60	24 V	60 W	1-10 V	L 280 B 30 H 21	B1303	126.-
OT 75	24 V	75 W	-	L 220 B 47 H 44	B1304	65.-
OTi 75 DALI	24 V	75 W	DALI 1-4 Kanal	L 220 B 46 H 43	B1305	159.-
LCA 100	24 V	100 W	DALI 1 Kanal	L 295 B 43 H 30	B1306	149.-
LED EVG - IP66						
OT 50	24 V	50 W	-	L 220 B 40 H 22	B1311	61.-
LED EVG - IP67						
800597	24 V	80 W	Phasenabschnitt	L 210 B 71 H 46	B1321	193.-
HLG 80	24 V	80 W	1-10 V	L 195 B 61 H 39	B1322	128.-
HLG 100	24 V	100 W	1-10 V	L 220 B 68 H 39	B1323	139.-
HLG 120	24 V	120 W	1-10 V	L 220 B 68 H 39	B1324	151.-
HLG 150	24 V	150 W	1-10 V	L 228 B 68 H 39	B1325	155.-
HLG 185	24 V	185 W	1-10 V	L 228 B 68 H 39	B1326	163.-
HLG 240	24 V	240 W	1-10 V	L 244 B 68 H 39	B1327	186.-
HLG 320	24 V	320 W	1-10 V	L 252 B 90 H 44	B1328	266.-
DALI-Umsetzer - IP20						
DAP-04	24 V	305 W	DALI auf 1-10 V	L 165 B 46 H 23	B1331	67.-

Bruttopreise exkl. VRG & MwSt.



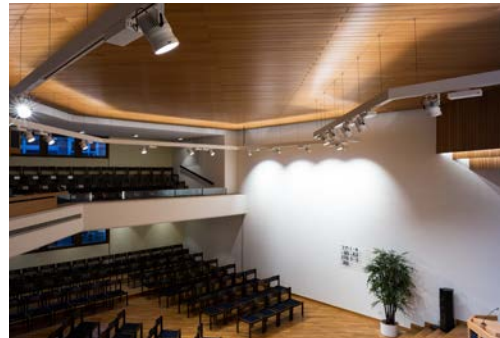
LED Steuergeräte

Die passende Ansteuerung von LEDs ermöglicht weit mehr als nur RGB-Lichtdecken in Clubs. Dank digitaler Technologie sind auch aufwendigere Steuerungen auf kleinem Raum realisierbar.

Fragen Sie uns auch zu modernen, einfach durch den Endanwender steuerbaren Lichtsteuerungen, z.B. für RGB+W-Stimmungslicht.

Typ	Spannung	Leistung	Dimmbarkeit	Masse	Art.-Nr.	Preis/Stk.
1) Tuneable-White Steuergerät für 2700 bis 5000 K - IP20						
Chromoflex	24 V	2 x 120 W	Ja, 2 Kanal	L 180 B 52 H 22	B1337	229.-
Funksteuerung inkl. Empfänger - IP20						
2) DIM-K	24 V	1 x 288 W	Ja, 1 Kanal	-	B1336	49.-
3) RGB Funk	24 V	4 x 96 W	Ja, 4 Kanal	-	B1338	158.-
4) Steuerung für Wandeinbau - IP20						
Touchpanel RGB+W 12 V	-	-	Ja, 4 Kanal	Grösse 1	B1341	109.-
Controller RGB+W	24 V	4 x 96 W	Ja, 4 Kanal	-	B1343	89.-

Bruttopreise exkl. VRG & MwSt.



Adventgemeinde

Freikirche in Zürich.

Projektart

Kirche

Auftrag

Lichtplanung, Realisierung

Objekt

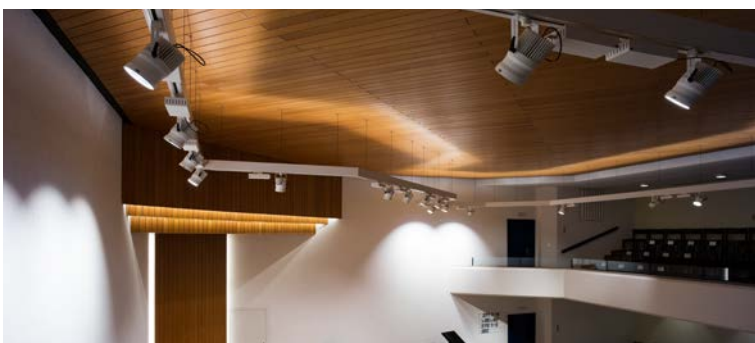
Kirchenraum

Leuchtentyp

Downlights, Stromschienensysteme,
Sonderleuchten, Lineares LED, Steuerung

Leuchtenkategorie

Einbaustrahler, Stromschienensysteme, lineare
Systemleuchten





ALLGEMEINE VERKAUFS- & LIEFERBEDINGUNGEN

1. PREISE

Alle Preise sind in Schweizer-Franken, ohne Verpackung, Transport, MwSt. und Recyclinggebühr.

2. LIEFERUNGEN

Bei Bestellungen über Fr. 250.- netto Fakturabtrag erfolgt die Lieferung in der Region Zürich franco an Ihr Domizil. Die Unterschrift eines Mitarbeiters des Empfängers bestätigt die Vollständigkeit der Lieferung.

3. VERPACKUNG

Das Verpackungsmaterial wird zu Selbstkosten verrechnet.

4. LIEFERFRISTEN

Die Lieferfristen werden nach bestem Vermögen eingehalten. Eventuelle Ersatzansprüche wegen Terminüberschreitung können nicht anerkannt werden.

5. MUSTER

Standardmuster für Beleuchtungsproben werden für die Dauer von 30 Tagen zur Verfügung gestellt. Nicht retournierte Muster werden nach diesem Termin verrechnet. Die Rücknahme von Waren ist nur in einwandfreiem Zustand möglich.

6. TECHNISCHE ASSISTENZ

Diese steht dem Kunden durch unsere Fachleute unentgeltlich zur Verfügung. Für spezielle Probleme bei der Gestaltung von Beleuchtungsanlagen oder Sonderkonstruktionen von Beleuchtungskörpern kann der Kunde die Hilfe unserer Spezialisten beanspruchen. Die Kosten werden nach Aufwand berechnet.

7. MASSE UND KONSTRUKTIONSÄNDERUNGEN

Modell- und Preisänderungen werden vorbehalten. Alle Katalogangaben (Abbildungen, Massangaben, Normen, Gewichte sowie alle weiteren technischen Angaben) erfolgen ohne Gewähr. Änderungen bleiben jederzeit vorbehalten.

8. RÜCKNAHME DER WAREN

Die Rücknahme von Waren ist nur nach vorausgegangener Vereinbarung möglich. Beschädigungen oder Abänderungen müssen belastet werden. Eine Umtriebsentschädigung wird gemäss separater Tabelle erhoben.

9. GARANTIE

Die Garantie für Leuchten und Apparate ohne Lampen und Starter beträgt 24 Monate nach erfolgter Ablieferung und beschränkt sich auf den Ersatz von fehlerhaftem Material. Weitere Ansprüche werden nicht anerkannt, insbesondere werden keine Kosten für Demontage und Wiedermontage von Leuchten und Apparaten oder deren Bestandteile übernommen. Vor der Beanspruchung einer Garantieleistung hat uns der Kunde sofort über den Fall zu orientieren. Für eigenmächtige Entscheidungen lehnen wir jede Haftung und Kostenfolge ab.

10. ZAHLUNGSBEDINGUNGEN

Rechnungen sind innert 30 Tagen ohne jeden Abzug zahlbar. Andere Zahlungsarten sind schriftlich zu vereinbaren. Bis zur vollständigen Bezahlung bleibt die gelieferte Ware unser Eigentum.

11. OBLIGATIONENRECHT

Soweit die Verkaufs- und Lieferbedingungen keine speziellen Regelungen enthalten, gelten die Bestimmungen des Schweizerischen Obligationenrechts.

12. MODELLSCHUTZ

Unsere Modelle sind unser Eigentum. Nachahmungen werden geahndet.

13. ERFÜLLUNGORT UND GERICHTSSTAND IST ZÜRICH.

GIGER LICHT AG
Zentralstrasse 47a
CH-8003 Zürich

T +41 44 454 40 80
F +41 44 454 40 90

info@gigerlicht.ch
www.gigerlicht.ch

